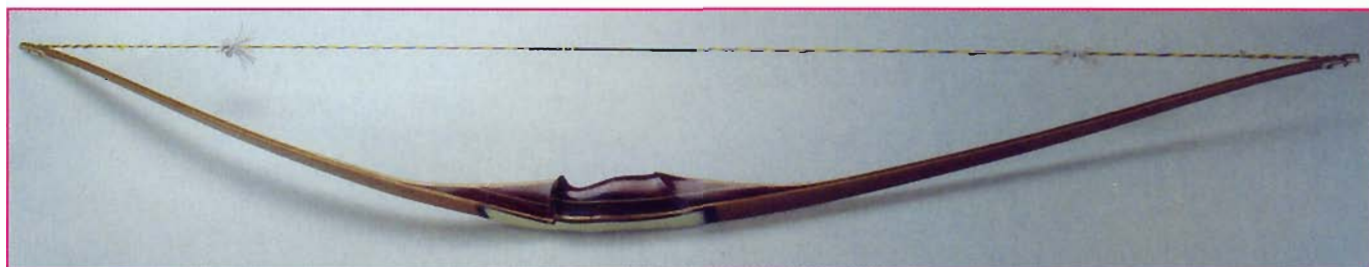


Flamingo di Valerio Russo, il fascino del tradizionale

Continua l'evoluzione del conosciutissimo costruttore italiano che non si stanca di "superare i limiti".
Ecco un arco dalle grandi qualità che vale la pena di conoscere da vicino.



Flamingo è il nome dell'ultimo long bow creato dalle mani esperte del noto costruttore Valerio Russo. Prodotto nelle lunghezze di 56", 58" e 60", concepito per arcieri con lunghi corti, sfrutta al meglio la sua innovativa geometria.

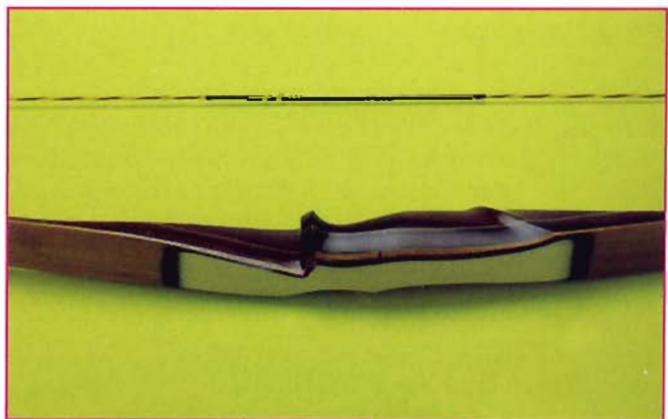
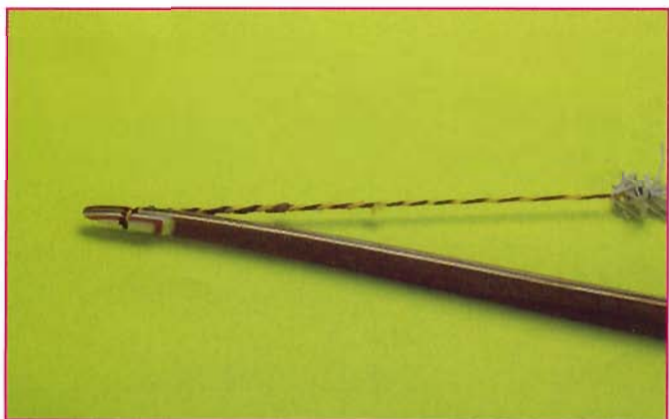
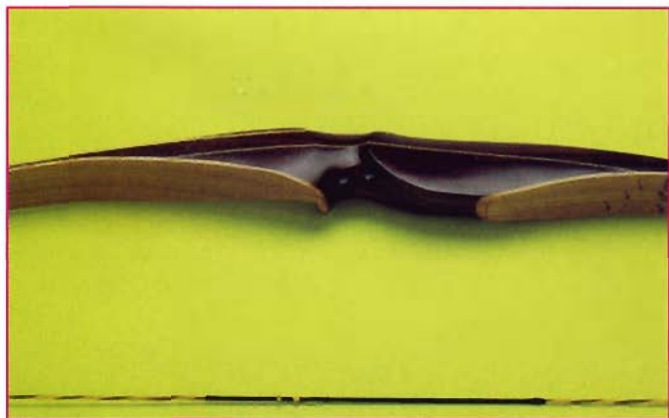
Ad arco carico si nota una leggerissima controcurvatura terminale dei puntali, comunque entro i limiti imposti dalle normative federali. Tre sono le forme del corpo centrale tra cui scegliere per soddisfare il lato estetico dell'arciere più esigente.

Le finiture accurate e precise sono valorizzate da una verniciatura antigraffio a due componenti per una totale protezione delle preziose essenze dall'umidità. Naturalmente monta una corda in fast flight.

Il Flamingo raggiunge il massimo della silenziosità nel rilascio e comunica la mancanza assoluta di qualsiasi tipo di vibrazione.

TUTTE LE QUALITÀ SOMMATE IN UN SOLO ARCO

Quest'ultimo nato è il compendio delle enormi qualità di numerosi altri modelli di Russo. Per quanto riguarda la stabilità diciamo subito che la sensazione al rilascio raggiunge il massimo della silenziosità e comunica lo monconzo assoluta di qualsiasi tipo di vibrazione. Nello fluidità il Flamingo, nonostante le lunghezze decisamente al di sotto della norma, non fa certo rimpiangere lunghezze di archi ben superiori, anzi. La variabile precisione stabilisce che è sui tiri lunghi che il Flamingo rivela la sua straordinaria tenuta di volo. Il nostro parere è che ci si abitua presto ad un gioiello di questo genere e tornare indietro diventa veramente



L'eleganza del Flamingo



Il Flamingo è un vero gioiello e Russo ha pensato bene di proporlo agli arcieri italiani in tre versioni diverse del riser.

problematico. Analizziamo l'arco strumentalmente. Il modello testato è la versione da 58" ed è consigliata un'altezza ottimale della corda (distanza tra il punto di perno e la corda stesso) di 6" 1/2 e questo valore è stato confermato sperimentalmente per mezzo del cronotachigrafo. La curva di trazione è molto lineare, 2 libbre per pollice, con un leggero stack negativo, cioè di un aumento dell'incremento del carico intorno ai 24" di allungo. La perdita di energia per isteresi non è strumentalmente rilevabile.

UNA VELOCITÀ DAVVERO ELEVATA

Alto la velocità rilevata di 192 fps con una massa virtuale di 111,9 gr. Alto anche il rendimento, ottenuto con la freccia test di 540 gr.; 82,8 per cento. Eccezionale il rapporto tra l'energia elastica potenziale ed il carico (Eep/c) che, molto raramente, supera il valore di 1 negli archi tradizionali: 0,94. I valori di fabbrica indicano un carico di 54 libbre all'allungo di 28 pollici. Nel test di trazione il Flamingo di Valerio Russo è arrivato a 57 libbre ad un allungo Amo di 30 pollici. Ricordiamo che l'allungo Amo è l'allungo netto, misurato dal punto di perno, più 1 pollice e 3/4.

M.F.

Per informazioni: www.valeriorussoarchery.com
tel. 0522 996803 cell. 328 3383503
valerio@valeriorussoarchery.com

SCHEDA TECNICA

MARCA: Valerio Russo
MODELLO: Flamingo
LUNGHEZZA: 58"
PESO: 0,7 kg
ALTEZZA CORDA OTTIMALE: 6" 1/2
ENERGIA ACCUMULATA (Eep): 53,4 ft lb
ENERGIA RESTITUITA (Er): 53,4 ft lb
PERDITA PER ISTERESI (I): 0,0 ft lb
MASSA VIRTUALE (Mv): 111,9 grani
PESO FRECCIA (Pf): 540 grani
VELOCITÀ FRECCIA (Vf): 192 fps
ENERGIA CINETICA (Ec): 44,2 ft lb
RENDIMENTO AMO: 82,8%
RAPPORTO Eep/c: 0,94

DIAGRAMMA DI TRAZIONE

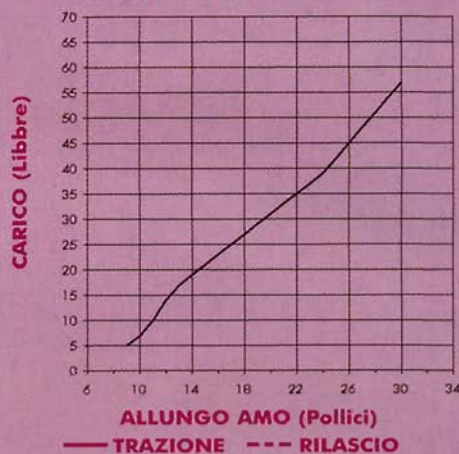


DIAGRAMMA DI RENDIMENTO

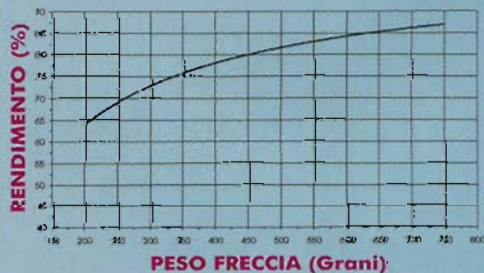


DIAGRAMMA DI VELOCITÀ

