

BROWNING MIRAGE HUNTER REFLEX

Il Mirage hunter è stato responsabile di un vero e proprio boom di vendite negli Stati Uniti. È grazie alla sua linea aggressiva, alle sue prestazioni di alto livello (è sicuramente uno degli archi più veloci in commercio) che per tre anni la Browning lo ripropone in versioni sempre più rifinite e migliorate.

GLI STANDARD DELLE PROVE

Le prove tecniche vengono effettuate secondo i seguenti criteri: **Archi compound** - carico di picco 60 libbre, allungo 30" (standard AMO). **Archi ricurvi** - carico 50 libbre, allungo 28" (standard AMO). **Frecce** - peso 540 grani, impennaggio naturale 5". Tutti i test di velocità sono tenuti su una media ponderata di 30 tiri con cronografo AL11 Pairs a fotocellula. I test di trazione sono effettuati con dinamometro a molla sensibilità ± 50 grammi.

Le Camme «Ballistic» rappresentano una vera e propria innovazione nella scienza del compound.

A metà tra la camma ellittica e l'eccentrico circolare, questo sistema garantisce altissime velocità e dolcezze di trazione, binomio difficilmente verificabile nei «cannoncini» da oltre 250 fps.

La corda è inserita direttamente negli eccentrici, le «ancorine» non si sa più cosa sono. Il Fast Flight garantisce le conosciute altissime prestazioni e ottimi rendimenti.

Let-off pronto uso

Sono quattro i pollici in cui il nastro può essere regolato, veramente in maniera semplice ed economica con un banale riposizionamento del modulo apposito con la chiavetta a brugola in dotazione.

Il let-off è regolabile in modo semplice anch'esso dal 50 al 65%, senza

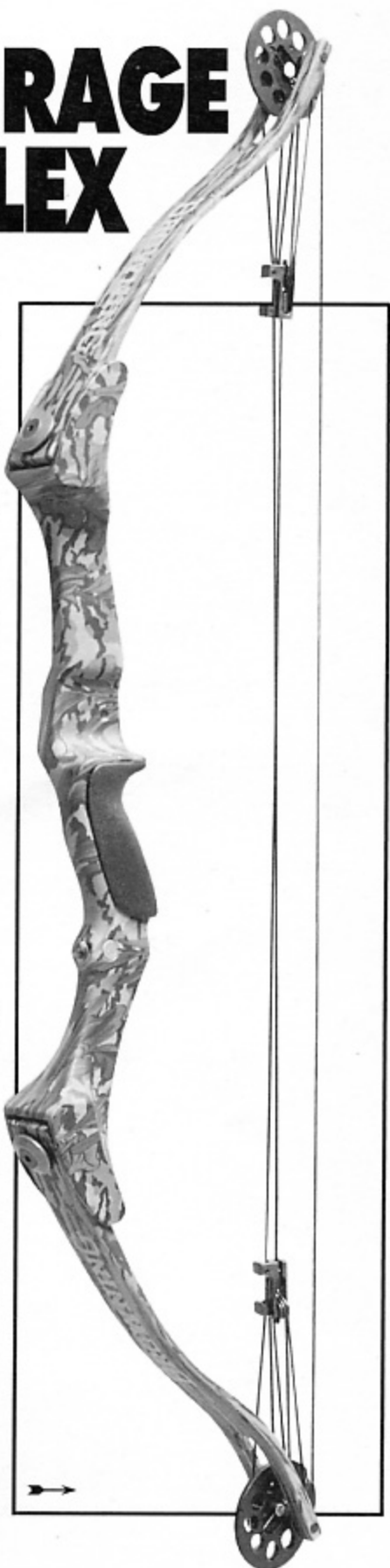
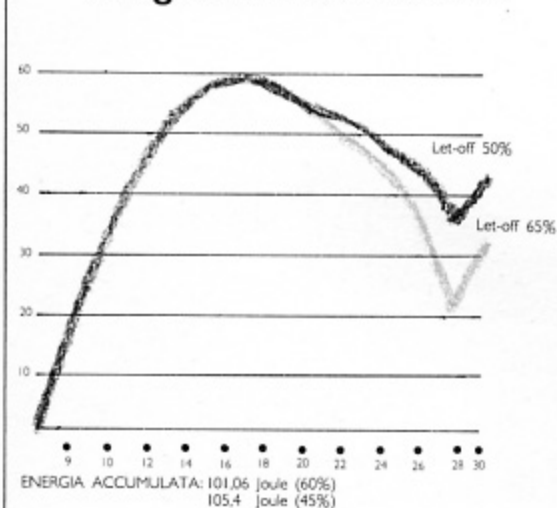
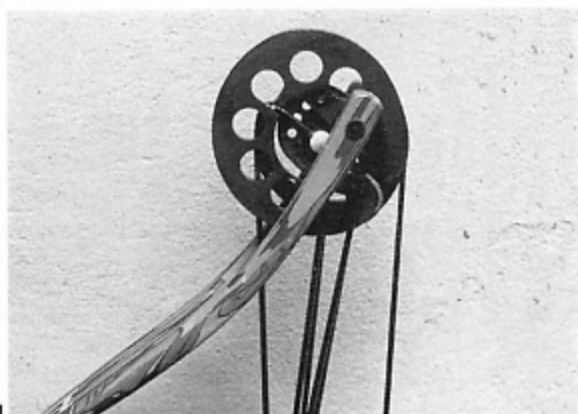


Diagramma di trazione



	Pollici	Libbre
	45%	60%
	9	0
	10	11.1
	11	20.5
	12	29.8
	13	28.8
	14	43.7
	15	48.8
	16	54.3
	17	57.9
	18	59.3
	19	59.3
	20	59.98
	21	59.98
	22	58.7
	23	55.5
	24	53.3
	25	51.0
	26	48.8
	27	46.6
	28	43.3
	29	39.9
	30	36.5
	31	40.1

- 1) Le avveniristiche camme «Ballistic»
- 2) La grip
- 3) Vista del limb e del sistema a cavi
- 4) Il torque synchronizer



«synchronizer». Il nostro modello è stato verificato a 60 libbre (il carico è regolabile in un intervallo di 20 libbre) con un let-off del 50% e del 65%. Le due prove di trazione hanno denotato un comportamento ammirevole in merito alla progressività ed alla linearità di incrementi di carico; le prove di velocità hanno dimostrato la sua tremenda efficacia con un incredibile rendimento percentuale (90%).

Largo picco Valle stretta

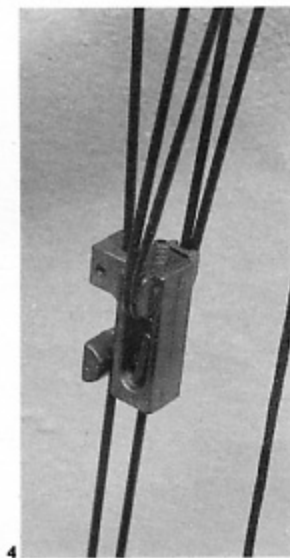
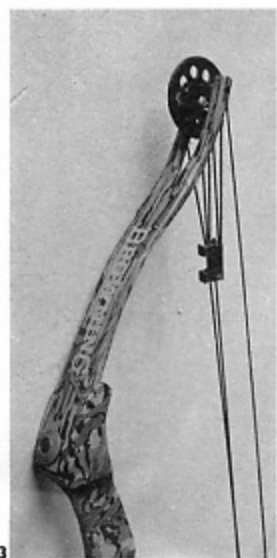
Il suo generoso largo picco va da 17 a 23 pollici di allungo AMO; la sua valle è molto stretta e definita, vantaggio non indifferente per i tiratori con rilascio meccanico. Il rendimento «Standard» è stato ottenuto con un'asta XX75 2117 da 540 grani: 86% con let-off al 65%, e 90% al 50%. Un rendimento veramente notevole, viste le velocità di uscita di 236 e 235 m/sec con questa asta pesante.

Un arco per tutte le esigenze

Il limitato ingombro, la velocità ed il rendimento rendono quest'arco estremamente versatile per l'uso venatorio e per il tiro da caccia.

Il modello più testato presenta una bellissima colorazione Mossy Oak Green Leaf Camo; i suoi fratelli Forest Shadow Camo e 3D con ben 26 strati di vernice ne completano la gamma.

ARCO



bisogno di smontare l'arco. È uno degli archi più compatti e «minacciosi» presenti sul mercato. La sua linea accattivante, molto «Hunter», ne fa un vero gioiello da caccia.

Torsioni eliminate

I flettenti ricurvi, in Fiberglass e Grafite laminati, sono prevenuti verso le torsioni negative grazie al sistema «axle

chizzoli archery
 CHIZZOLI Crema Cr. Tel. 0373/56475
 Fax 0373/86891
 IMPORT - EXPORT

ARCHI ED ACCESSORI
 ARTICOLI PER TREKKING E SURVIVAL, CANOE, BALESTRE
DIRETTAMENTE NELLE TUE MANI