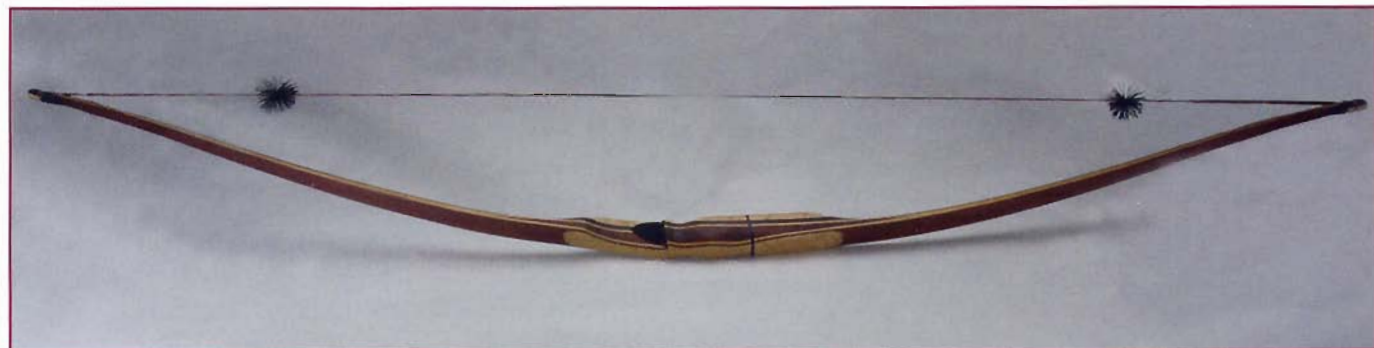


Horne's Bow Bolt snello e velocissimo

Un long bow molto particolare dalla linea classica ma, all'occorrenza, smontabile in due parti per un facile trasporto. La casa texana propone all'arciere un nuovo modo di concepire l'arco.



La Horne's Archery, casa artigianale texana, offre una produzione caratterizzata da archi molto particolari, dalle forme snelle e slanciate, velocissimi e personalizzabili con oltre venti qualità di legni pregiati.

Il Bow Bolt oggetto del nostro test è un long bow dall'aspetto molto tradizionale e, in effetti, ricalca le linee del Traditionalist, un altro modello reflex-deflex della casa texana.

La sua peculiarità è però il fatto di essere smontabile in due parti, dividendosi a metà dell'impugnatura con un sistema a vite di grande precisione, tanto che una volta montato la giuntura è impercettibile.

L'indubbia praticità del sistema va ad aggiungersi alle oltre qualità di questo long bow da 64 pollici con un corpo centrale in Cocobolo e Birdseye Maple Palm e flettenti in Red Cedar Maple Core.

Sulla finestra è fornito un tappetino sintetico e l'impugnatura è priva di rivestimento, o causa della frazionatura, ma è indubbiamente comoda nella presa.

La casa consiglia una taratura dell'altezza della corda ottimale tra 7" e 7"1/2 (distanza tra il punto di perno e la corda stessa). Il test con il cronotachigrafo ha rilevato il miglior valore di velocità della freccia ad un'altezza della corda di 7".

Questo reflex-deflex della casa texana deve la sua peculiarità al fatto di essere smontabile in due parti, dividendosi a metà dell'impugnatura con un sistema a vite di grande precisione, tanto che una volta montato la giuntura è impercettibile.





**ASSOLUTA
ASSENZA
DI STACK
NEGATIVO**

Come possiamo osservare dalla curva di trazione lo sforzo per tendere l'arco è molto lineare, circa 2 libbre per pollice, con assoluta assenza di stack negativo, cioè di un aumento dell'incremento del carico.

La perdita di energia per isteresi non è rilevabile strumentalmente. La velocità rilevata è di 175 fps con una massa virtuale di 326,8 gr.

Il rendimento, ottenuto con la freccia test di 540 gr, è più che soddisfacente: 62,3 per cento.

Il rapporto tra l'energia elastica potenziale ed il carico (E_{ep}/c) ha valore 1, ottimo per un arco tradizionale.

**NEL TEST
DI TRAZIONE
È ARRIVATO
A 59 LIBBRE**

I valori di fabbrica indicano un carico di 48 libbre all'allungo di 28 pollici. Nel test di trazione il Horne's Bow Bolt è arrivato a 59 libbre ad un allungo Amo di 30 pollici. Ricordiamo che l'allungo Amo è l'allungo netto, misurato dal punto di perno, più 1 pollice e $\frac{3}{4}$.

M.F.

È distribuito da Interarchery, Via S. Gottardo 10B
Casella Postale 285, 6828 Balerna, Svizzera
tel. +41 91 6822634, fax +41 91 6822617
www.interarchery.com
info@interarchery.com

SCHEDA TECNICA

MARCA: Horne's Archery
MODELLO: Bow Bolt
LUNGHEZZA: 64"
PESO: 0,9 kg
ALTEZZA CORDA OTTIMALE: 7"
ENERGIA ACCUMULATA (E_{ep}): 59,0 ft lb
ENERGIA RESTITUITA (E_r): 59,0 ft lb
PERDITA PER ISTERESI (I): 0 ft lb
MASSA VIRTUALE (M_v): 326,8 grani
PESO FRECCIA (P_f): 540 grani
VELOCITÀ FRECCIA (V_f): 175 fps
ENERGIA CINETICA (E_c): 36,7 ft lb
RENDIMENTO AMO: 62,3 per cento
RAPPORTO E_{ep}/c : 1,0

DIAGRAMMA DI TRAZIONE

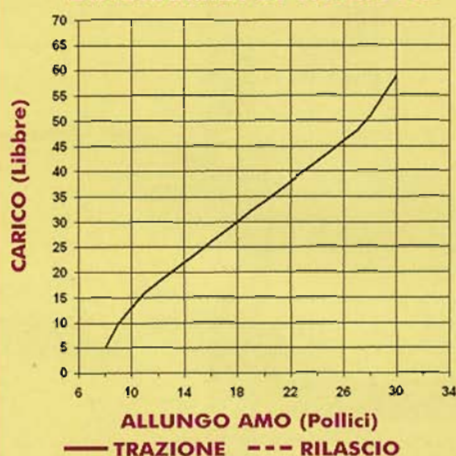


DIAGRAMMA DI RENDIMENTO

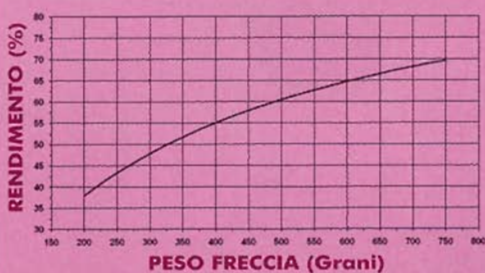


DIAGRAMMA DI VELOCITÀ

