

ATHLETIC TRAPPEUR

Questo attrezzo di tipo monolitico ricurvo tradizionale, è l'ultimo nato in casa W.A. È un arco composito in ceramica, carbonio e legno di bamboo, con un peso di 500 gr ed una lunghezza variabile da 52 a 64 pollici secondo richiesta del tiratore. Gli esemplari escono firmati e numerati e vengono prodotti in base alle specifiche esigenze del cliente. Questa è la carta di presentazione del piccolo Trappeur nato con precisa vocazione di cacciatore non più agli animali, ma ai bersagli di carta di percorsi boschivi.

Si presenta con una linea abbastanza snella e filante e la curvatura particolare adottata dalla casa, anche negli archi da targa, consente buona velocità ed altrettanto confort oltre ad una notevole stabilità al tiro ed alle componenti torsionali. Esso ha una piccola finestruzione che può essere leggermente curva o

GLI STANDARD DELLE PROVE

Le prove tecniche vengono effettuate secondo i seguenti criteri: **Archi compound** - carico di picco 60 libbre, allungo 30" (standard AMO). **Archi ricurvi** - carico 50 libbre, allungo 28" (standard AMO). **Frecce** - peso 540 grani, impennaggio naturale 5". Tutti i test di velocità sono tenuti su una media ponderata di 30 tiri con cronografo ALII Paini a fotocellula. I test di trazione sono effettuati con dinamometro a molla sensibilità ± 50 grammi.

Diagramma di trazione ATHLETIC TRAPPEUR

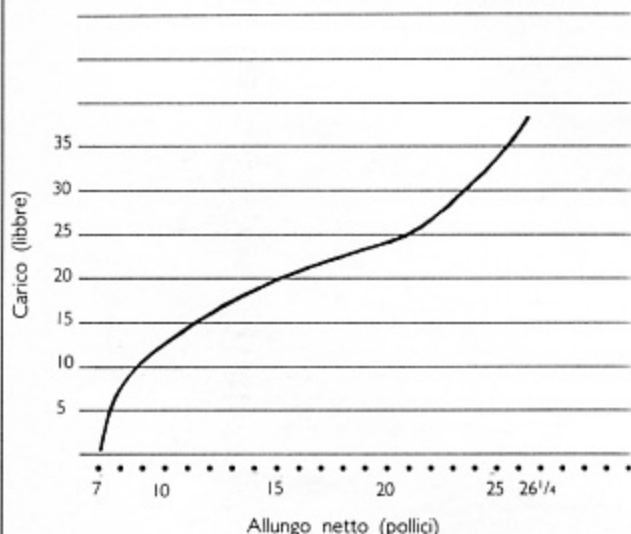
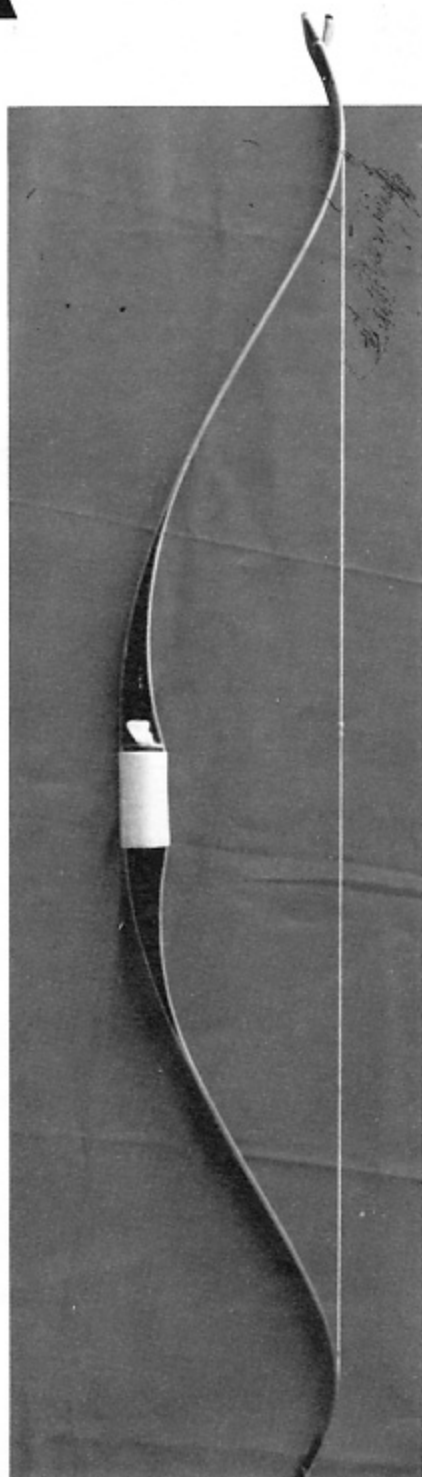
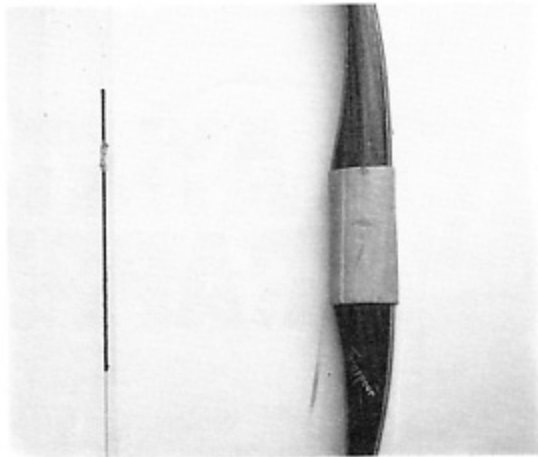
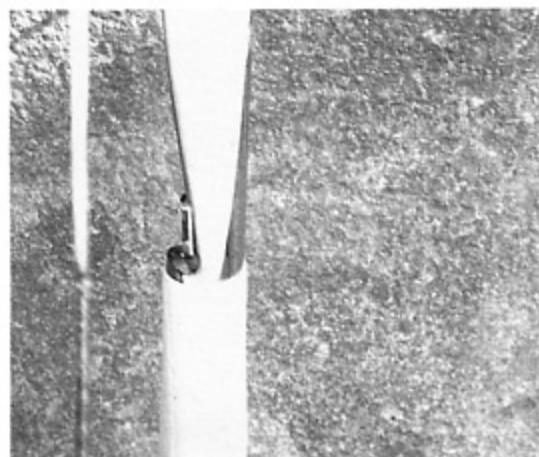


Tabella di trazione carico 35,5 libbre $\pm 26 \frac{1}{4}$

Pollici (all. netto)	Libbre
7	0
8	6
9	8
10	10
11	12
12	14
13	16
14	18
15	19
16	20
17	21
18	22
19	23
20	24
21	25
22	27
23	29
24	31
25	33
26	35
26 1/4	35,5





- 1) Particolare della finestra.
- 2) Visione laterale della grip.

1
piana, secondo richiesta e questa si raccorda con curva morbida al profilo dei flettenti che terminano in tips arrotondate di profilo abbastanza largo in rapporto alla lunghezza del flettente. L'impugnatura è rivestita di cuoio al cromo chiaro che contrasta piacevolmente con il color mogano del legno e si accorda con il grigio chiaro delle lamine di carbonio ceramica.

Freccia	Peso	Velocità fps
19/16	20	165
18/13	19	168
A.F.C. 1960	18	168
18/16 punta Blunt	26	148,6
Allungo 26 1/4		

Come si può vedere le velocità rimangono abbastanza elevate nonostante che la piccola dimensione ed il conseguente angolo acuto della corda contribuiscano in senso negativo al suo sviluppo.

La tabella sopra riportata risulta utile anche nella valutazione del tipo di freccia da adottare nonostante tutte quelle testate siano risultate compatibili con il libbraggio dell'arco impiegato.

Questo attrezzo estremamente compatto è attualmente all'esame dei tecnici federali dello ski-arc per un possibile impiego specifico stante le sue dimensioni ed il suo peso. Tutti gli archi caccia siglati Athletic montano corde in fast-fight pur mantenendo una silenziosità notevole, che nel caso del Trappeur è assoluta.

ARCO

A proposito di Hill

Nella prova tecnica degli archi Redman e Big Five dell'Howard Hill MFG, pubblicata sul numero del mese scorso, sono apparsi declassati gli archi di Jerry Hill. Unico Hill vivente costruttore di Longbow ci ha inviato una lettera sull'argomento in cui spiega la sua versione dei fatti. La pubblichiamo e lasciamo al lettore ogni considerazione.

Descrivere la mia compagnia in quattro parole non è semplice. Sono l'unica persona al mondo che costruisce materiale arcieristico che è in relazione con H. Hill. Howard fu come un secondo padre per me, e mi tenne vicino come un figlio. Da lui non imparai solo l'arte di costruire archi, ma anche i suoi metodi di tiro e le sue tecniche di caccia. Da lui ereditai i diritti sui suoi films, nei suoi libri e manufatti arcieristici. Da lui ricevetti pure in regalo la collana matrimoniale di sua madre, che lui amava tanto, che ora mia moglie porta con onore.

Howard Hill fu conosciuto con molti nomi durante la sua carriera: «Il più grande nome dell'arcieria», «Il re dell'arcieria», «Il Babe Ruth del tiro con l'arco». Fu colui che fece rivivere le gesta di Robin Hood.

Mi trasmise la sua eredità morale; far conoscere il suo nome ai posteri, e di tenerlo alto e vivo agli occhi del pubblico.

Mi fece promettere, davanti al letto di morte, che ogni freccia che avrei tirato, l'avrei fatto in suo onore e che avrei per sempre tenuto accesa la «fiaccola tradizionale» per lui.

Questo ben volentieri venne accettato da me, con tanto onore.

Howard Hill fu il più grande nome in Arcieria, ma senza di me questo nome probabilmente non sarebbe stato tramandato fino ad oggi nei club arcieristici. Ora sono io il più grande nome dell'Arcieria tradizionale, portatore della «torcia» dell'arcieria che lui mi ha passato.

Io porto questa torcia con onore e gioia. Fui fortunato ad avere come maestro il più grande tra gli arcieri, fui fortunato anche perché mi prescelse per essere il continuatore della sua tradizione.

Così la tradizione Hill non morirà mai, e andrà oltre anche dopo di me. Il suo nome appare su altri articoli d'arcieria, ma non deve essere messo in relazione con la sua eredità di costruttore. I miei prodotti derivano dalle sue istruzioni scrupolose, e queste istruzioni sono gelosamente da me custodite.

Tutta la produzione Hill venduta con il mio nome è fatta da me personalmente. I miei prodotti sono Custom, e ad alte prestazioni; sono venduti al prezzo di produzione in tutti i paesi stranieri, con grande richiesta.

Si può sintetizzare la mia filosofia in queste righe: «se non stai tirando un longbow Jerry Hill, allora non sei al passo con la tradizione che fece della storia di ieri storia di oggi e di domani».

I miei prodotti sono altamente qualificati e ricchi di tradizione.

Jerry Hill