

YORK BUSHWACKER GRAPHITE PRO

Frutto di studi e sperimentazioni d'avanguardia, la York Archery propone uno dei suoi ultimi nati: flettenti in grafite, corda in fast-flight, camme modulari progettate al computer per un arco da tiro venatorio dalle altissime prestazioni.

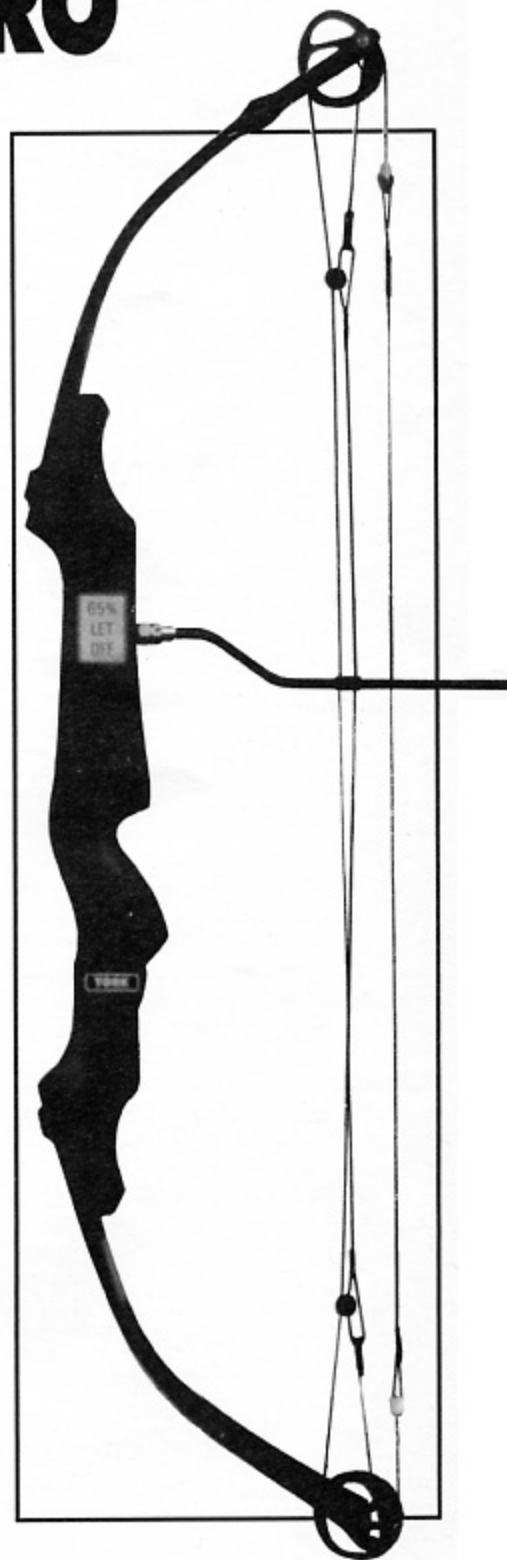
GLI STANDARD DELLE PROVE

Le prove tecniche vengono effettuate secondo i seguenti criteri: **Archi compound** - carico di picco 60 libbre, allungo 30" (standard AMO). **Archi ricurvi** - carico 50 libbre, allungo 28" (standard AMO). **Freccette** - peso 540 grani, impennaggio naturale 5". Tutti i test di velocità sono tenuti su una media ponderata di 30 tiri con cronografo AL11 Pains a fotocellula. I test di trazione sono effettuati con dinamometro a molla sensibilità ± 50 grammi.

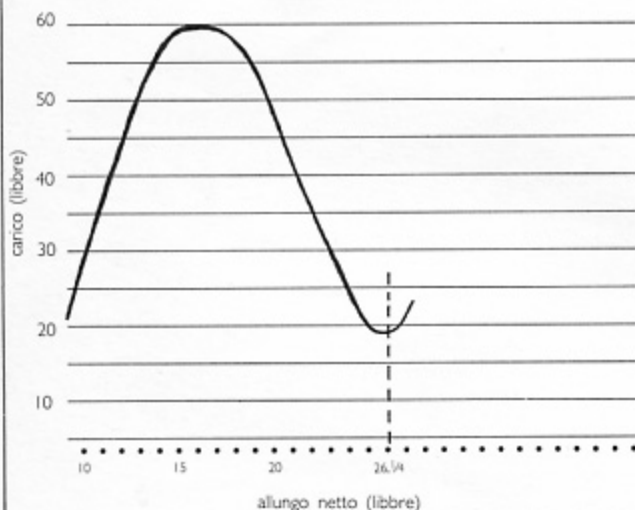
La York Archery probabilmente è una delle prime case americane che si sono occupate di archi compound e che ha sempre realizzato archi dalle ottime prestazioni e soprattutto dotati di rifiniture superbe.

La sua relativamente scarsa diffusione nel mercato italiano è probabilmente dovuta a passati problemi di diffusione commerciale. Non se ne immagina altro motivo, vista la straordinaria qualità che contraddistingue i suoi archi! L'oggetto del nostro test è un corto compound da caccia, lungo 41 pollici, con flettenti lunghi solo 16"; è di una bella e solida colorazione nera opaca, il riser è dotato del consueto scasso per poter permettere l'uso di frecce da caccia corte ed eventualmente l'overdraw.

Il nostro riser, in lega di magnesio, presenta una linea abbastanza diritta e massiccia, con dei «motivi» di alleggerimento laterali che contribui-



YORK BUSHWACKER Diagramma di trazione

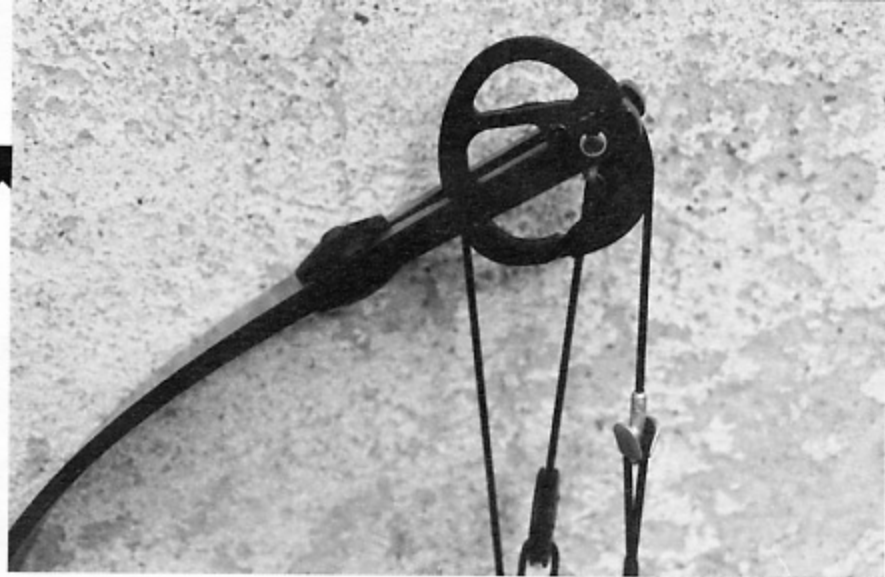


60 * a 28" AMO.
26 1/4" allungo netto
let-off 65%

Pollici (all. netto)	Libbre
9	15.4
10	26.4
11	37.4
12	46.2
13	51.7
14	56.9
15	59.8
16	57.2
17	55
18	50.6
19	48.4
20	46.2
21	41.8
22	35.2
23	33
24	28.6
25	24.2
26	19.8
27	21.3
28	28

Velocità 218 FPS
XX75 2117 540 gg

- 1 Le camme YORK
- 2 Lo scasso per l'overdraw
- 3 Il sistema per la microregolazione dell'allungo
- 4 Vista frontale del flettente



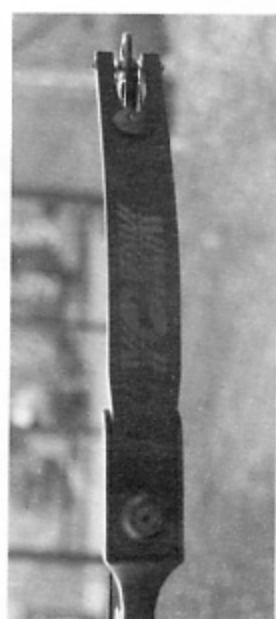
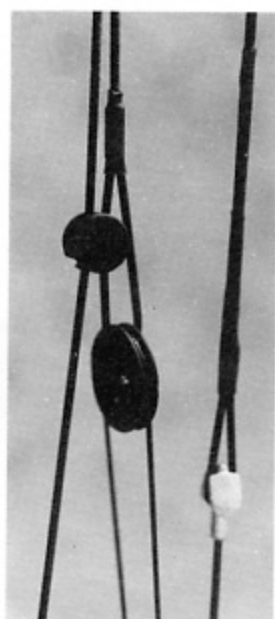
scono all'effetto grintoso generale; la grip è intercambiabile nelle diverse inclinazioni. L'impressione generale che se ne riceve ad un primo esame è quella della solidità.

I flettenti sono in grafite dalle ben note qualità: leggerezza e resistenza (quindi velocità) e assoluta indifferenza agli sbalzi di temperatura; la loro così corta lunghezza presuppone una discreta escursione, atipica per la maggior parte dei compounds; la grafite quindi gioca la parte del leone.

Camme ottimizzate al computer

Il sistema cavi-camme denota una sofisticata progettazione; la solidità nelle parti mobili è tipicamente York. Il let-off è fisso al 65%, verificato per libbraggi intermedi della gamma di regolazione (50-60 libbre); la corda in Fast-flight completa il tutto per il massimo delle velocità.

Il range di regolazione dell'allungo è di due pollici; si hanno perdite di carico estremamente trascurabili con l'arco regolato sull'allungo minimo. Il nostro è stato testato in condizioni



«A.M.O.» rigorose: 60 libbre a 30 pollici di allungo, e non ci ha sorpreso, nel senso che anche da una analisi sensitiva ci pareva un piccolo cannone. Il rendimento, poi, forse in virtù dell'ensemble Fast-flight e grafite e ottima geometria CAD del sistema a camme, è risultato elevato. Un compound veloce ed accurato,

che predilige il rilascio meccanico con il quale possono ancor più estremizzare le prestazioni.

Il bushwacker pro è importato in Italia da Adinolfi Spa di Monza nelle versioni nero e mimetico, nei libbraggi 50-60 e 60-70, allunghi 28-30" e 30-32".

ARCO



ARCIERIA PARTENOPEA

di LUCIANO TURRINI • Via Terracina, 125 - Napoli

VENDITA PER CORRISPONDENZA DI ARCHI ED ACCESSORI

A tutti coloro che chiederanno il nostro listino prezzi e condizioni di vendita invieremo GRATUITAMENTE la Tabella comparativa a colori delle aste EASTON, BEMAN, EXACTA, ed il catalogo HOYT 1990.

Per ordini telefonici: ☎ 081/5709784-5709736 • LINEA DIRETTA PERMANENTE LUCIANO TURRINI 0337/847522